

KNIT AT HOME

DIAGONAL PUTE

KAH15:13

NORDIC WOOL



**#KNITATHOME #KAH
#HOUSEOFYARN_NORWAY**



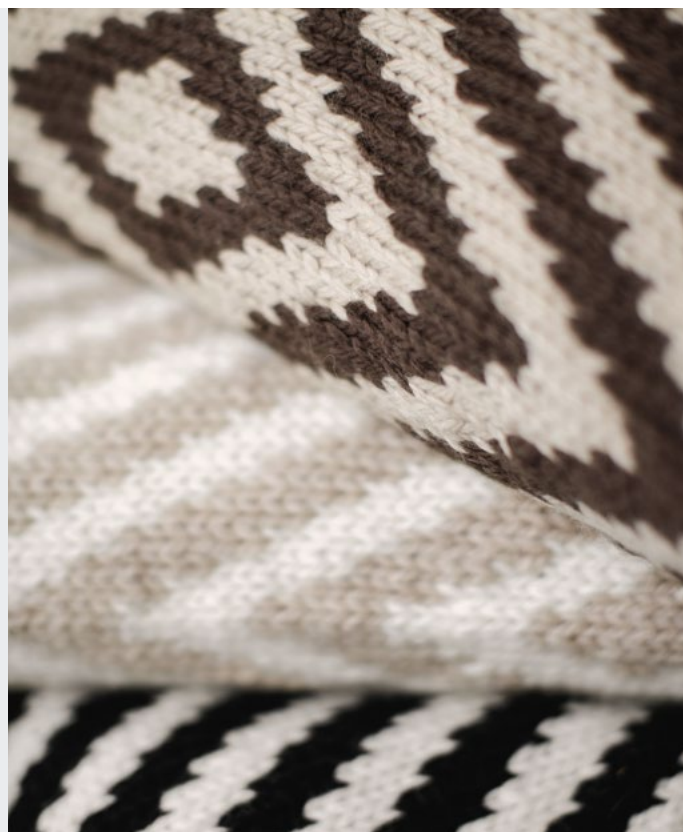
8



NORDIC WOOL

15.13 DIAGONAL PUTE

DESIGN	Helle Slente
GARN	NORDIC WOOL 100 % ull, 100 gram = 65 meter
STØRRELSE	ca 65x65 cm
FARGEFORSLAG	
Farge 1	Natur 704
Farge 2	Svart 701
Farge 1	Sand 706
Farge 2	Natur 704
Farge 1	Sand 706
Farge 2	Brun 707
GARNFORBRUK	
Farge 1	6 nøster
Farge 2	6 nøster
PINNEFORSLAG	Rundp nr 8
TILBEHØR	Fyllpute 50x50 cm
FORKORTELSER	r = rett, vr = vrang, m = maske, p = pinne
STRIKKEFASTHET	13 m og 14 omganger glattstrikk og mønster på p nr 8 = 10x10 cm



Sjekk strikkefastheten ved å strikke en prøvelapp.
Tell antall m pr 10 cm, har du flere m enn oppgitt,
skift til tykkere p. Har du færre m, skift til tynnere p.

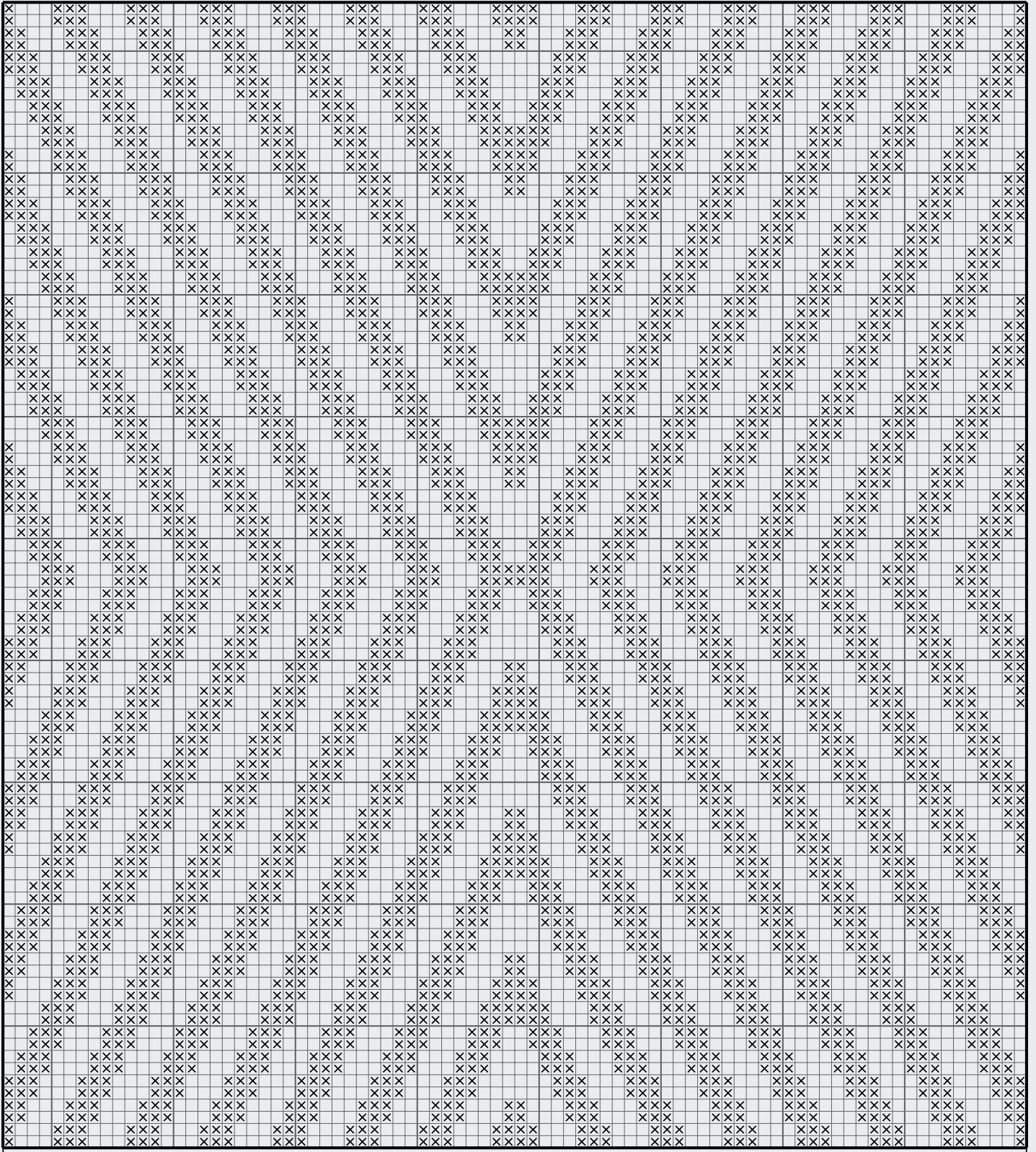


PUTE

Legg opp 168 m med farge 1 og strikk rundt etter diagrammet.
Fell av med farge 1 etter at diagrammet er ferdigstrikket.

Sy sammen toppen fra vrangen, ha innerputen i og sy
bunnen sammen med skjulte sting.

DIAGRAM



Gjenta

- Farge 1
- Farge 2

House of Yarn er et norsk merkevarehus og totalleverandør av kvalitetsgarn, design og accessoarer til faghandel og kjedebutikker i Norge og Norden.

houseofyarn.no

HOUSE *of* YARN



dustorealpakka.no



dalegarn.no



knitathome.no



gjestal.no

FØLG HOUSE OF YARN OG VÅRE BRANDS PÅ SOSIALE MEDIER



HOUSEOFYARN.NO
DUSTOREALPAKKA
DALEGARN.NO
GJESTALGARN



HOUSEOFYARN_NORWAY



HOUSEOFYARN

FORHANDLERINFORMASJON